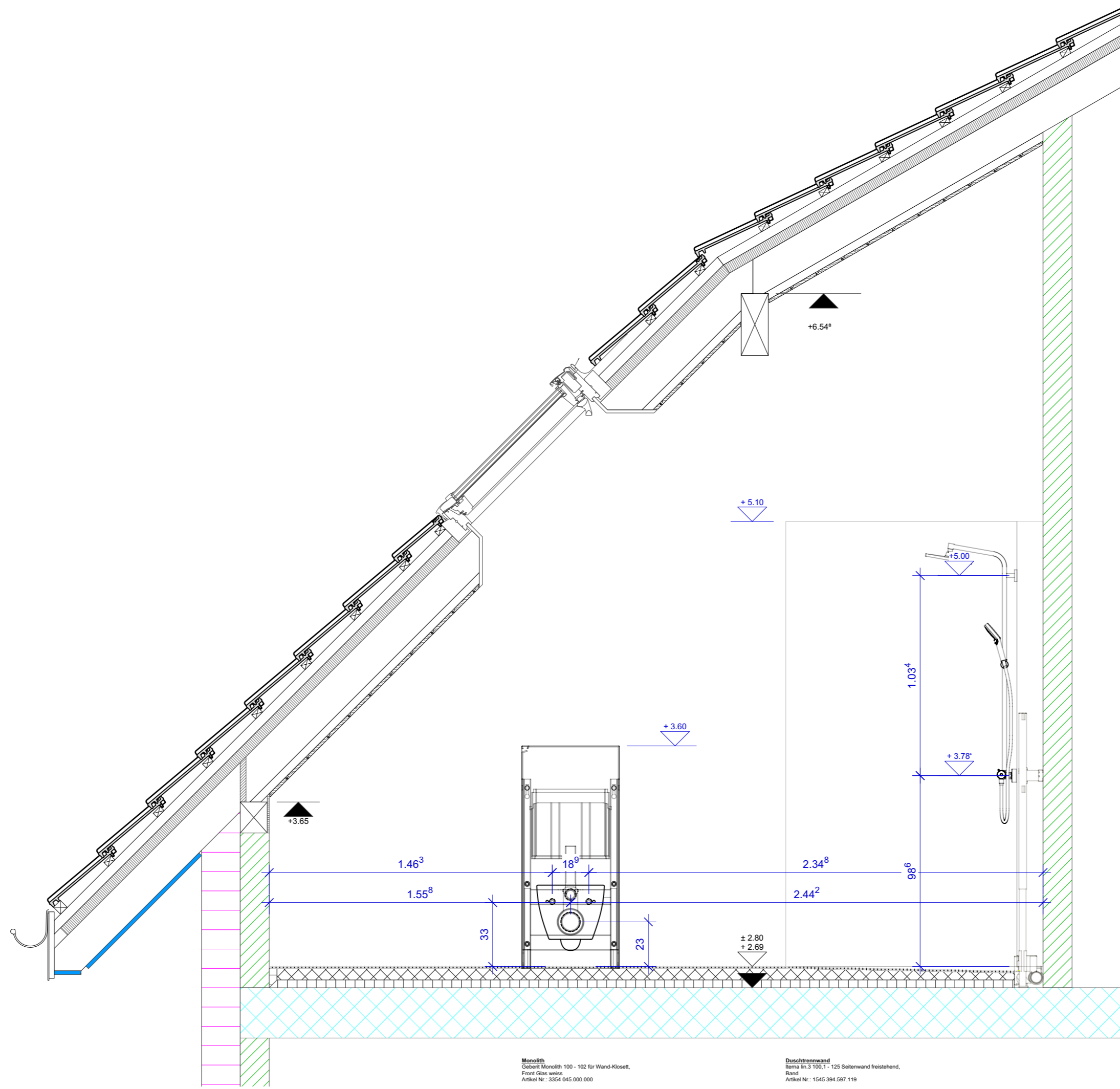


Auftrag: Sanitärplan/Herdmattstr. 15/5636 Benzenschwil		Auftrag Nr.: B21.893.302
Plan: Grundriss, Schnitt A-A		Plan Nr.: 1
Ausführung: Gemäs Sanitär		Massstab: 1:20
		Endtermin: 26.01.2022
Zeichner Fachrichtung Innenarchitektur Forellstrasse 36 3072 Ostermundigen	Gezeichnet: SIMO	
	Datum: 26.01.2022	
	Format: A2	
Tel. 079 710 73 40	Web. www.moritzsigrist.ch	E-Mail. moritz_sigrist@hispeed.ch




Monolith
 Gebert Monolith 100 - 102 für Wand-Klosett,
 Front: Glas weiss,
 Artikel Nr.: 3354 045.000.000

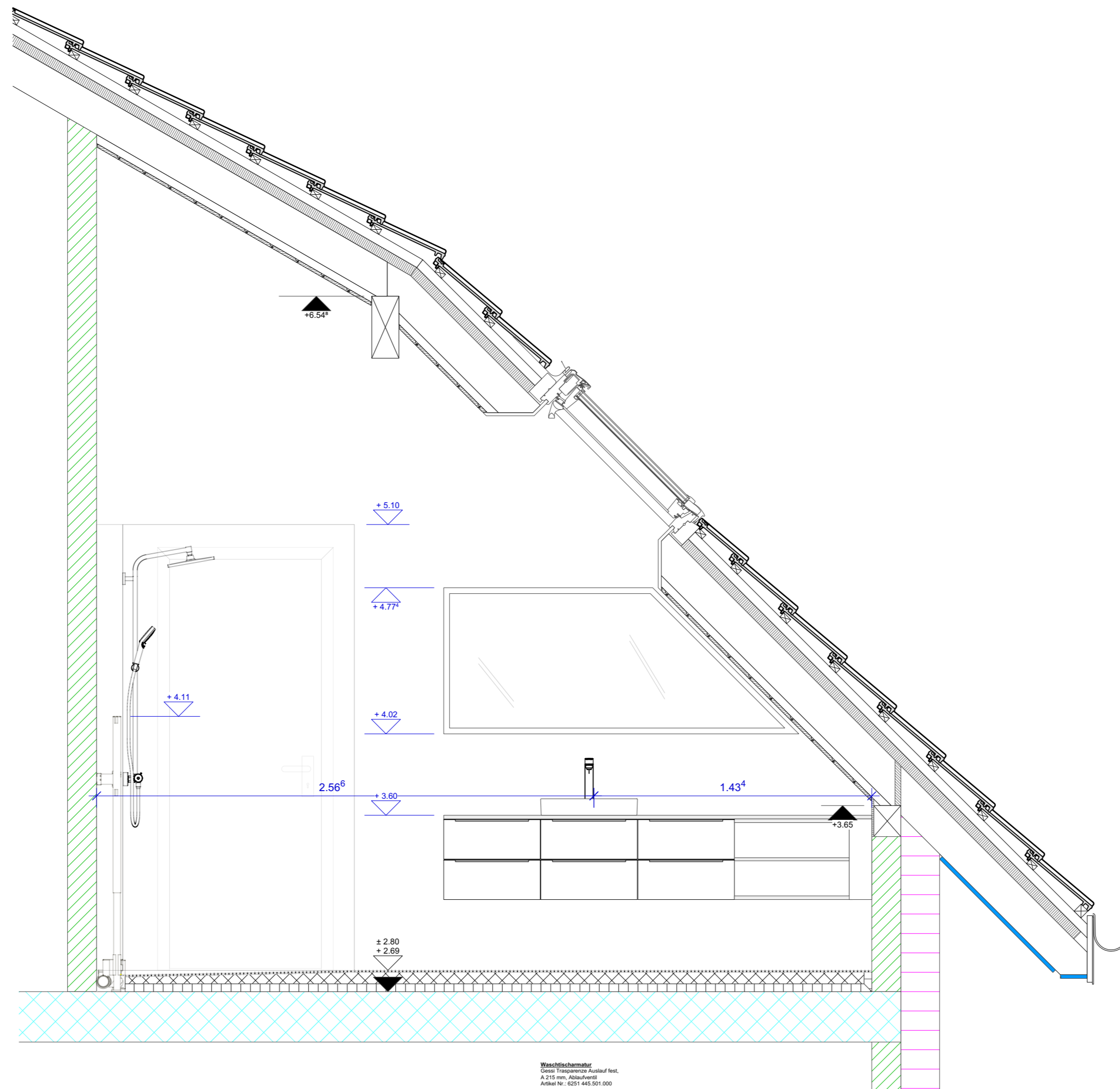
Klosett
 Wand-Klosett Alterna moderna rimless,
 weiss, Caissonfeld,
 Artikel Nr.: 2116 851.105.000

Duschstemma
 Roma lin. 3 100, 1 - 125 Seitenwand freistehend,
 Sand,
 Artikel Nr.: 1545 394.597.119


Duofix
 Wandstabsystem Gebert Duofix,
 Artikel Nr.: 3612 165.000.000

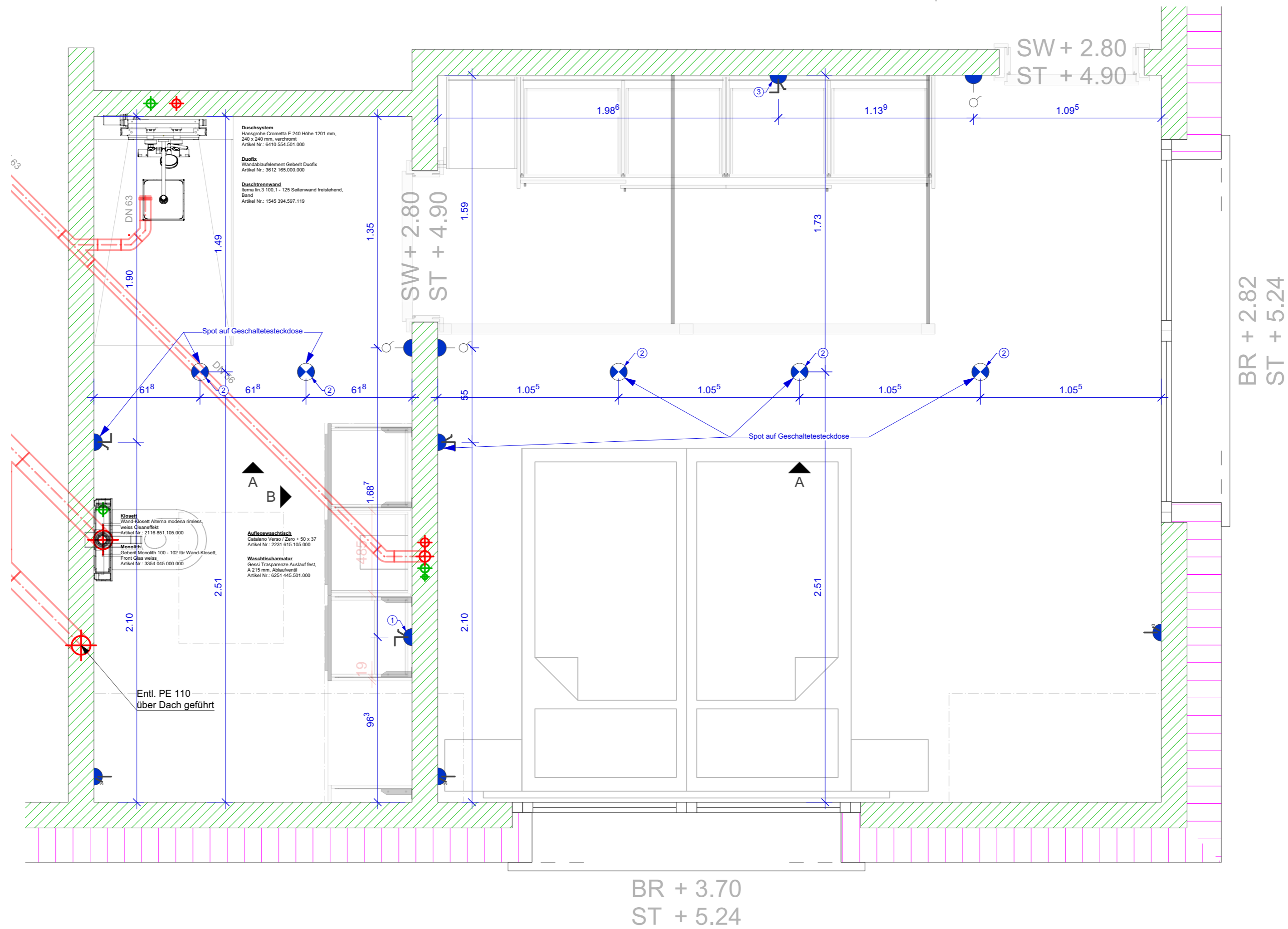
Duschstamm
 Hangende Crometta E 240 Höhe 1201 mm,
 240 x 240 mm, verchromt,
 Artikel Nr.: 0410 564.501.000

Auftrag: Sanitärplan/Herdmattstr. 15/5636 Benzenschwil		Auftrag Nr.: B21.893.302
Plan: Schnitt B-B		Plan Nr.: 2
Ausführung: Gemäs Sanitär		Massstab: 1:20
		Endtermin: 26.01.2022
 Zeichner Fachrichtung Innenarchitektur Forellstrasse 36 3072 Ostermundigen	Gezeichnet: SIMO	
		Datum: 26.01.2022
		Format: A2
Tel. 079 710 73 40	Web. www.moritzsigrist.ch	E-Mail. moritz_sigrist@hispeed.ch



Waschtischarmatur
 Gessi Trasparenze Auslauf fest,
 A 315 mm, Abflusseinheit
 Artikel Nr.: 6291 445.501.000
Auflagewaschtisch
 Catalano Verso / Zero - 50 x 37
 Artikel Nr.: 2231 915.105.000

Auftrag: Sanitärplan/Herd mattstr. 15/5636 Benzenschwil		Auftrag Nr.: B21.893.302
Plan: Schnitt C-C		Plan Nr.: 3
Ausführung: Gemäs Sanitär		Massstab: 1:20
		Endtermin: 26.01.2022
 Zeichner Fachrichtung Innenarchitektur Forellstrasse 36 3072 Ostermundigen	Gezeichnet: SIMO	
	Datum: 26.01.2022	Format: A2
Tel. 079 710 73 40	Web. www.moritzsigrist.ch	E-Mail. moritz_sigrist@hispeed.ch



Normmasse:

- Steckdose und Schalter ab Boden + 100 cm
- Steckdose ab Decke (Lampe) 15 cm
- Steckdose und Schalter ab fertig Zarge 15 cm

Achtung!

alle Masse sind ab dem jeweiligen Fertigboden vermasst
(Höhenunterschied Boden beachten)

Nicht vermasste Steckdosen werden nach Norm montiert
(15 cm ab Wand, 30 cm ab Boden, 10 cm ab Abdeckung)

Nicht vermasste Schalter werden nach Norm montiert.
(15 cm ab Wand, 110 cm ab Boden)

Legende Elektroplan

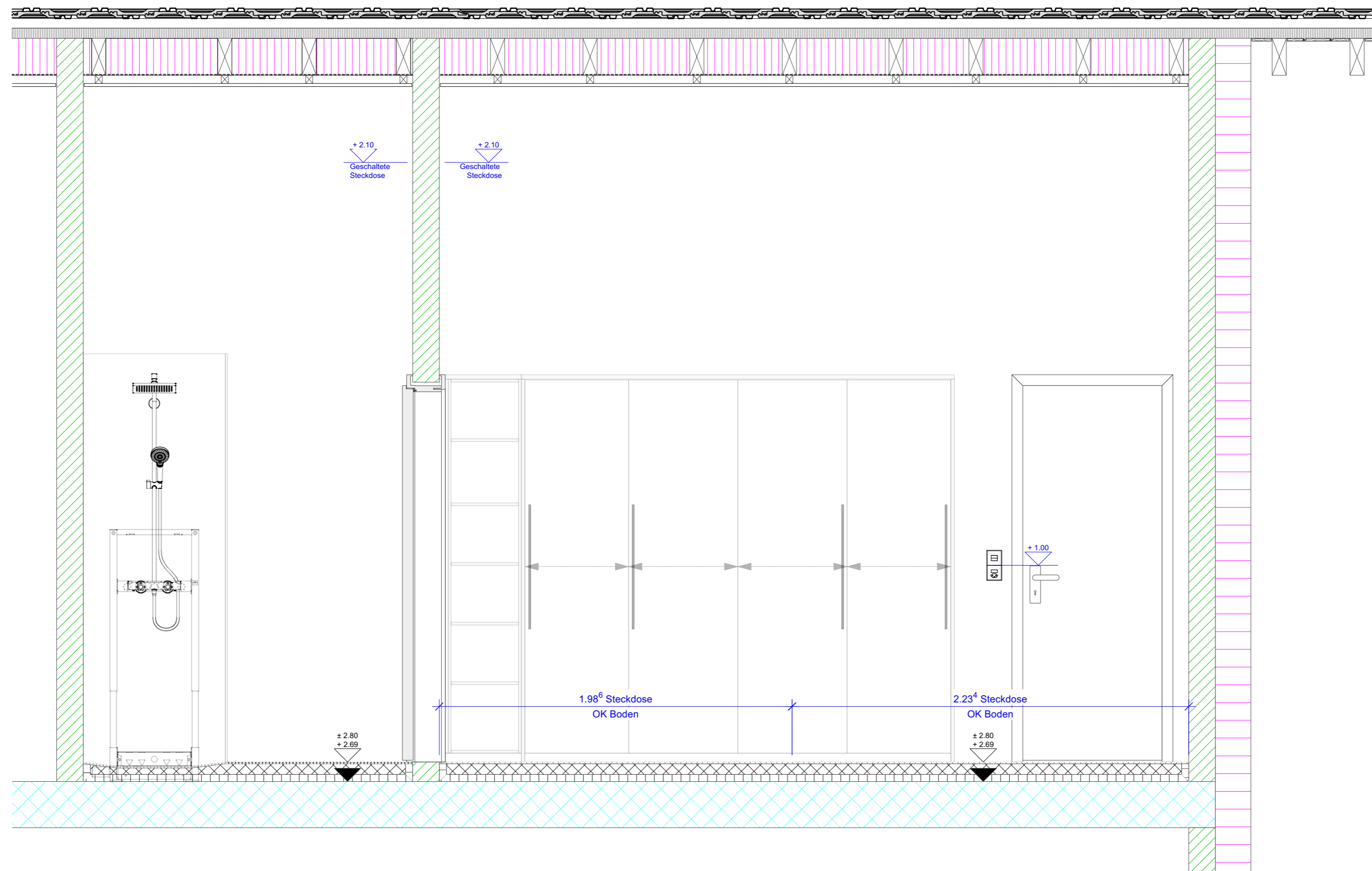
- ▲ Steckdose allg.
- ▲ Steckdose 2-fach
- ▲ Steckdose 3-fach
- ▲ Schutzkontaktdose
- ▲ Dose Geschalten
- ⊙ Deckenleuchte Spot
- ♂ Ausschalter Schema 0
- ♂ Wechselschalter Schema 3
- ♂ Kreuzschalter Schema 6
- Kabelauslass
- ⊙ Dimmer

- 1. Arbeitssteckdose 230V
- 2. LED Spots 240V
- 3. LED Stripe 230V

Symbolfarbe:

- 220-230 V
- ◀▶ 220-230 V

Auftrag: Elektropläne/Herdmattstr. 15/5636 Benzenschwil	Auftrag Nr.: B21.893.302
Plan: Grundriss	Plan Nr.: 4
Ausführung: Gemäs Elektriker	Massstab: 1:20
	Endtermin: 26.01.2022
M&S Zeichner Fachrichtung Innenarchitektur Forellstrasse 36 3072 Ostermundigen	Gezeichnet: SIMO Datum: 26.01.2022 Format: A2
Tel. 079 710 73 40	Web. www.moritzsigrist.ch E-Mail. moritz_sigrist@hispeed.ch



Normmasse:

- Steckdose und Schalter ab Boden + 100 cm
- Steckdose ab Decke (Lampe) 15 cm
- Steckdose und Schalter ab fertig Zarge 15 cm

Achtung!

alle Masse sind ab dem jeweiligen Fertigboden vermasst (Höhenunterschied Boden beachten)

Nicht vermasste Steckdosen werden nach Norm montiert (15 cm ab Wand, 30 cm ab Boden, 10 cm ab Abdeckung)

Nicht vermasste Schalter werden nach Norm montiert. (15 cm ab Wand, 110 cm ab Boden)

Legende Elektroplan

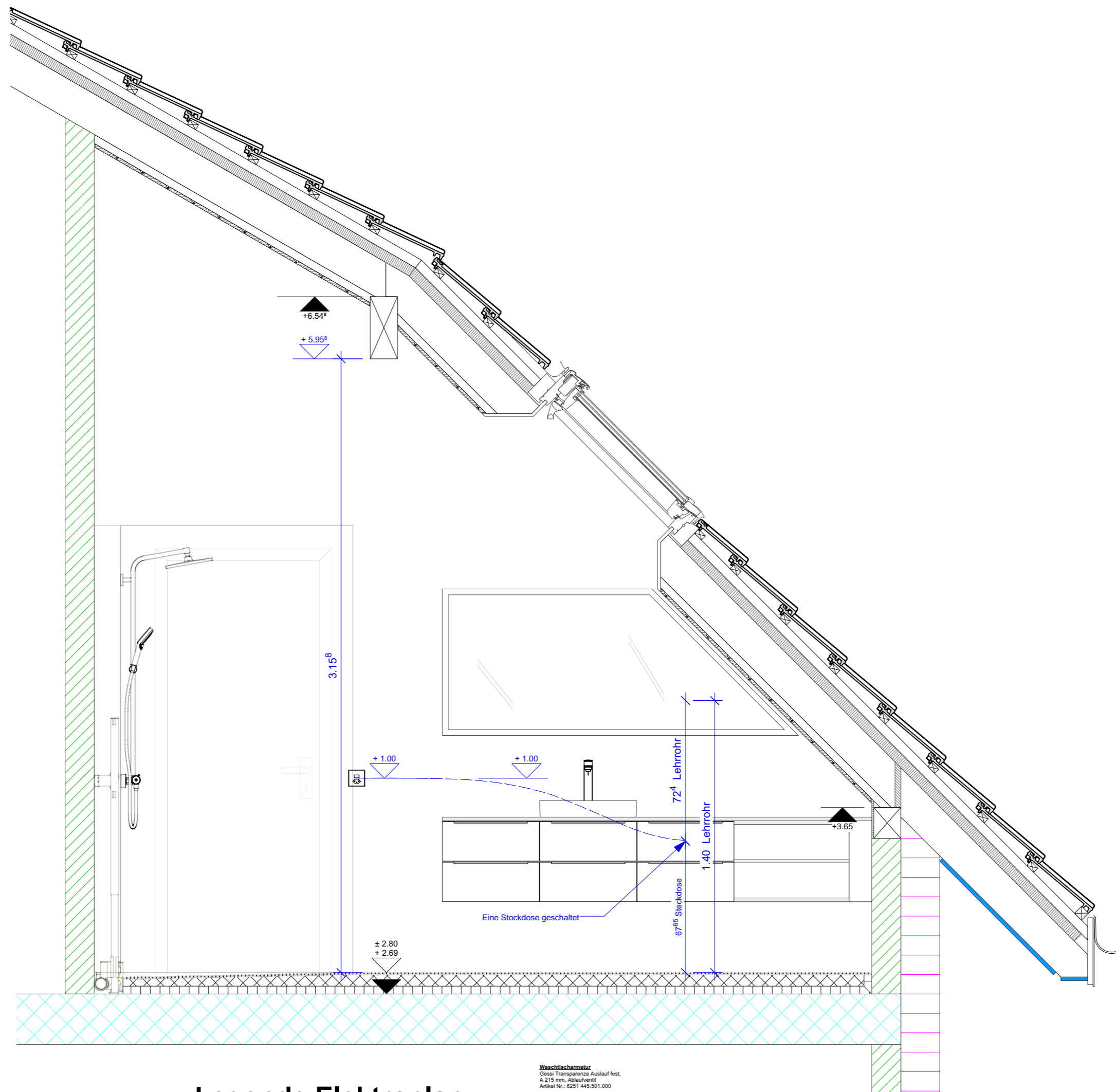
- ▲ Steckdose allg.
- ▲ Steckdose 2-fach
- ▲ Steckdose 3-fach
- ▲ Schutzkontaktdose
- ⚡ Dose Geschalten
- ⊙ Deckenleuchte Spot
- ⊖ Ausschalter Schema 0
- ⊖ Wechselschalter Schema 3
- ⊖ Kreuzschalter Schema 6
- Kabelauslass
- ⊖ Dimmer

- 1. Arbeitssteckdose 230V
- 2. LED Spots 240V
- 3. LED Stripe 230V

Symbolfarbe:

- 220-230 V
- 220-230 V

Auftrag: Elektropläne/Herdmattstr. 15/5636 Benzenschwil		Auftrag Nr.: B21.893.302
Plan: Ansicht A-A		Plan Nr.: 5
Ausführung: Gemäs Elektriker		Masstab: 1:20
		Endtermin: 26.01.2022
M&S	Zeichner Fachrichtung Innenarchitektur	Gezeichnet: SIMO
	Forellstrasse 36 3072 Ostermundigen	Datum: 26.01.2022
Tel. 079 710 73 40	Web. www.moritzsigrist.ch	E-Mail. moritz_sigrist@hispeed.ch



Normmasse:

- Steckdose und Schalter ab Boden + 100 cm
- Steckdose ab Decke (Lampe) 15 cm
- Steckdose und Schalter ab fertig Zarge 15 cm

Achtung!

alle Masse sind ab dem jeweiligen Fertigboden vermasst (Höhenunterschied Boden beachten)

Nicht vermasste Steckdosen werden nach Norm montiert (15 cm ab Wand, 30 cm ab Boden, 10 cm ab Abdeckung)

Nicht vermasste Schalter werden nach Norm montiert. (15 cm ab Wand, 110 cm ab Boden)

Legende Elektroplan

- ▲ Steckdose allg.
- ▲ Steckdose 2-fach
- ▲ Steckdose 3-fach
- ▲ Schutzkontaktdose
- ▲ Dose Geschalten
- ⊗ Deckenleuchte Spot
- Ausschalter Schema 0
- Wechselschalter Schema 3
- ⊗ Kreuzschalter Schema 6
- Kabelauslass
- Dimmer

Wandschalter
Dopp. Transparenz. Auslauf fest.
A 215 mm. Abmessungen
Artikel Nr.: 6251 445.501.000

Aufgusschaltfisch
Catalano Vento / Zero - 50 x 37
Artikel Nr.: 2231 915.100.000

- 1. Arbeitssteckdose 230V
- 2. LED Spots 240V
- 3. LED Stripe 230V

Symbolfarbe:

- 220-230 V
- 220-230 V

Auftrag: Elektropläne/Herd mattstr. 15/5636 Benzenschwil	Auftrag Nr.: B21.893.302
Plan: Ansicht B-B	Plan Nr.: 6
Ausführung: Gemäs Elektriker	Masstab: 1:20
	Endtermin: 26.01.2022
Zeichner Fachrichtung Innenarchitektur Forellstrasse 36 3072 Ostermundigen	Gezeichnet: SIMO
	Datum: 26.01.2022
	Format: A2
Tel. 079 710 73 40	Web. www.moritzsigrist.ch
	E-Mail. moritz_sigrist@hispeed.ch